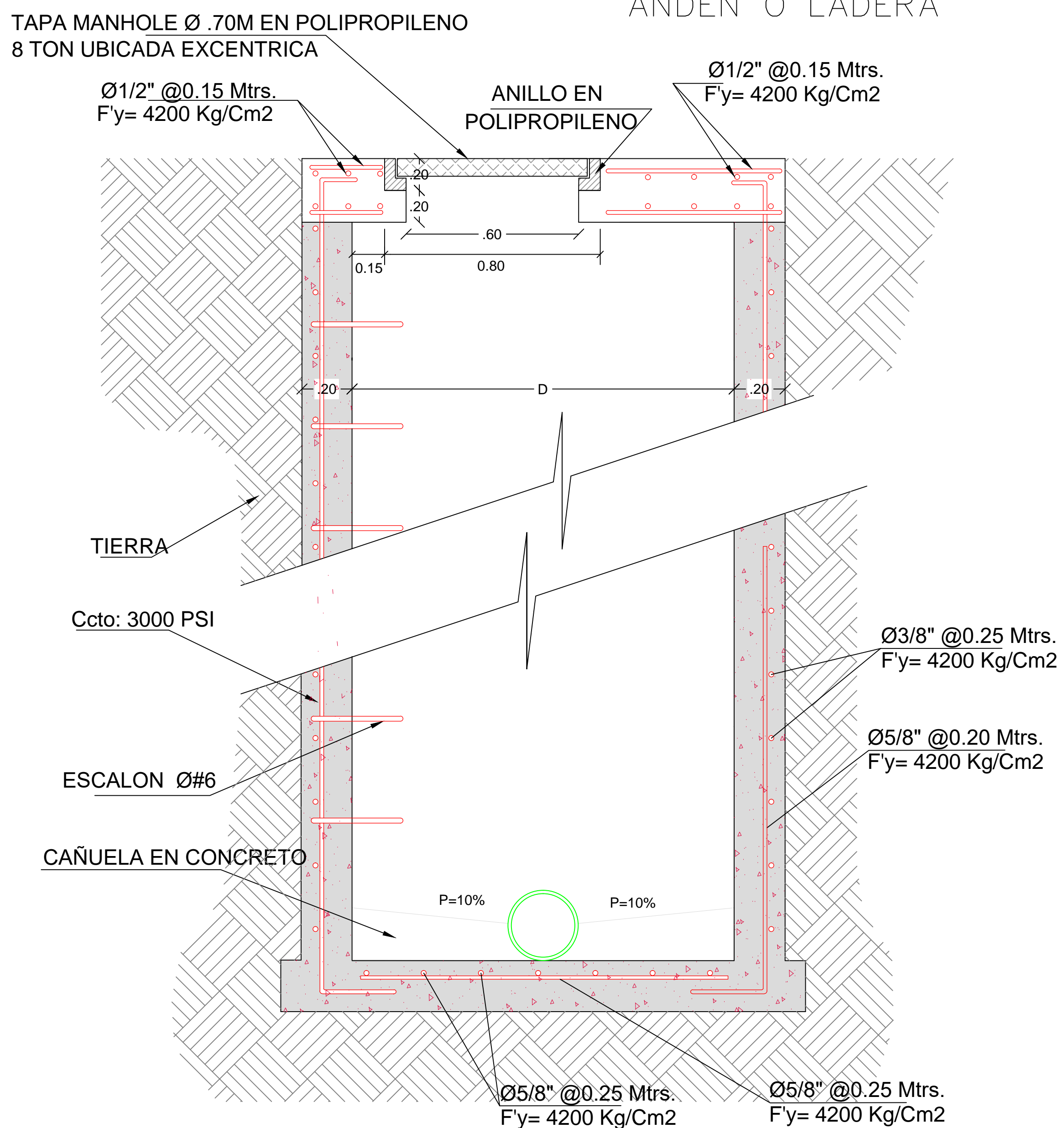
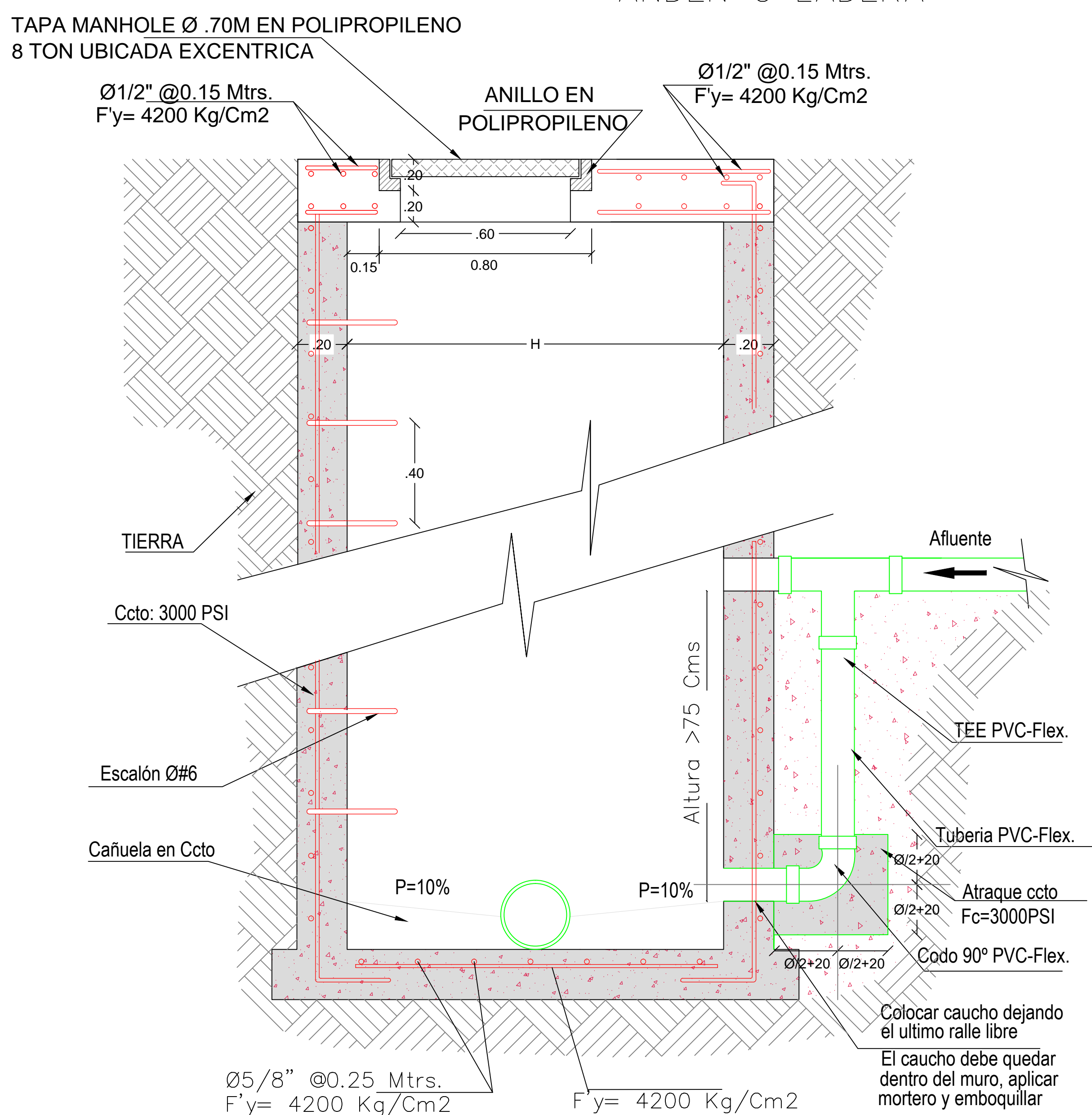


CAMARA DE INSPECCIÓN ANDEN O LADERA



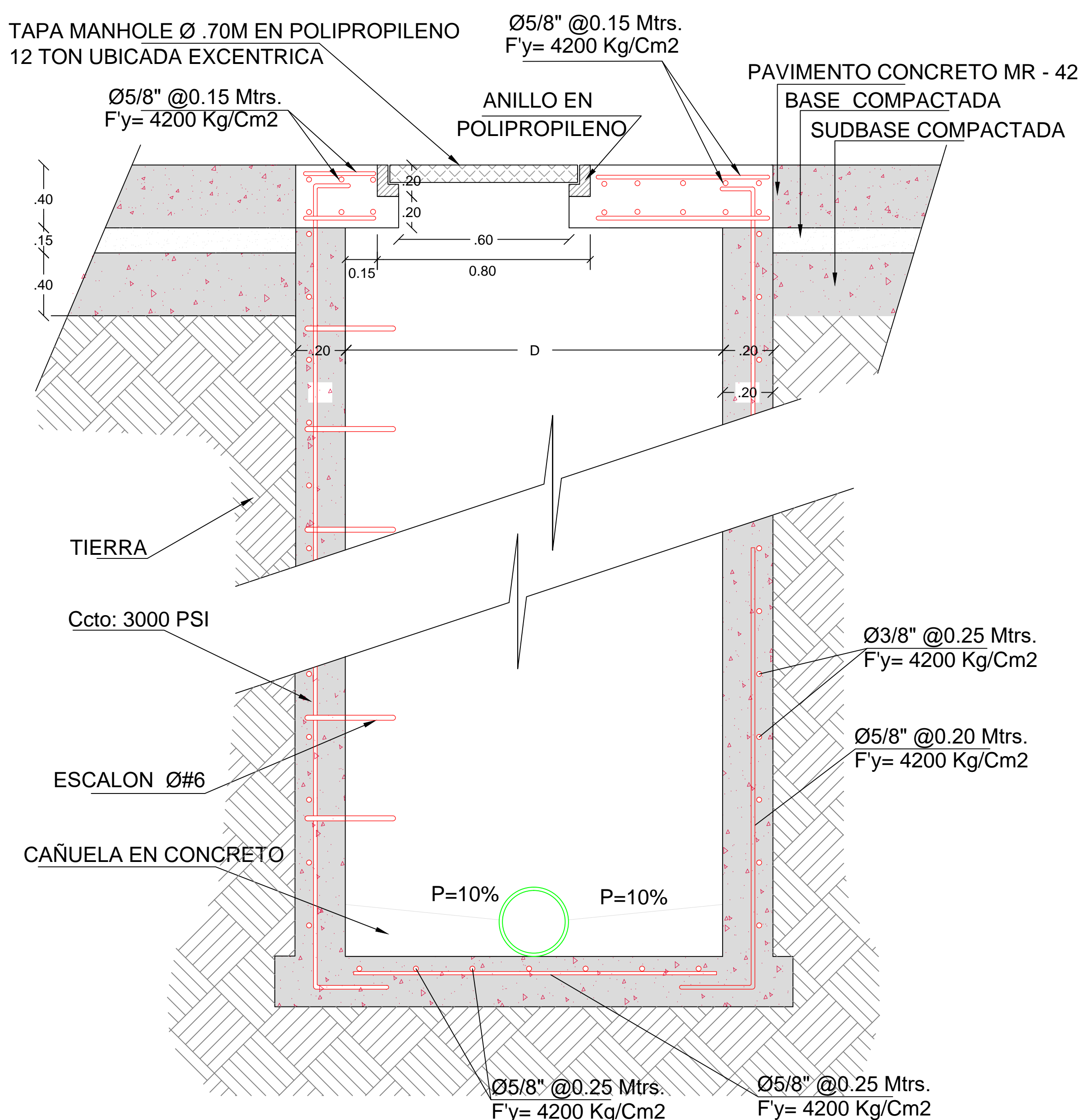
MAYOR DIÁMETRO DE LAS TUBERÍAS CONECTADAS (mm)	DIÁMETRO INTERNO DE LA ESTRUCTURA (m)
DE 200 a 500	1.20
MAYOR QUE 500 hasta 750	1.50
MAYOR QUE 750 hasta 900	1.80

DETALLE BRAZO DE CAIDA CONCRETO 21 mpa ANDEN O LADERA



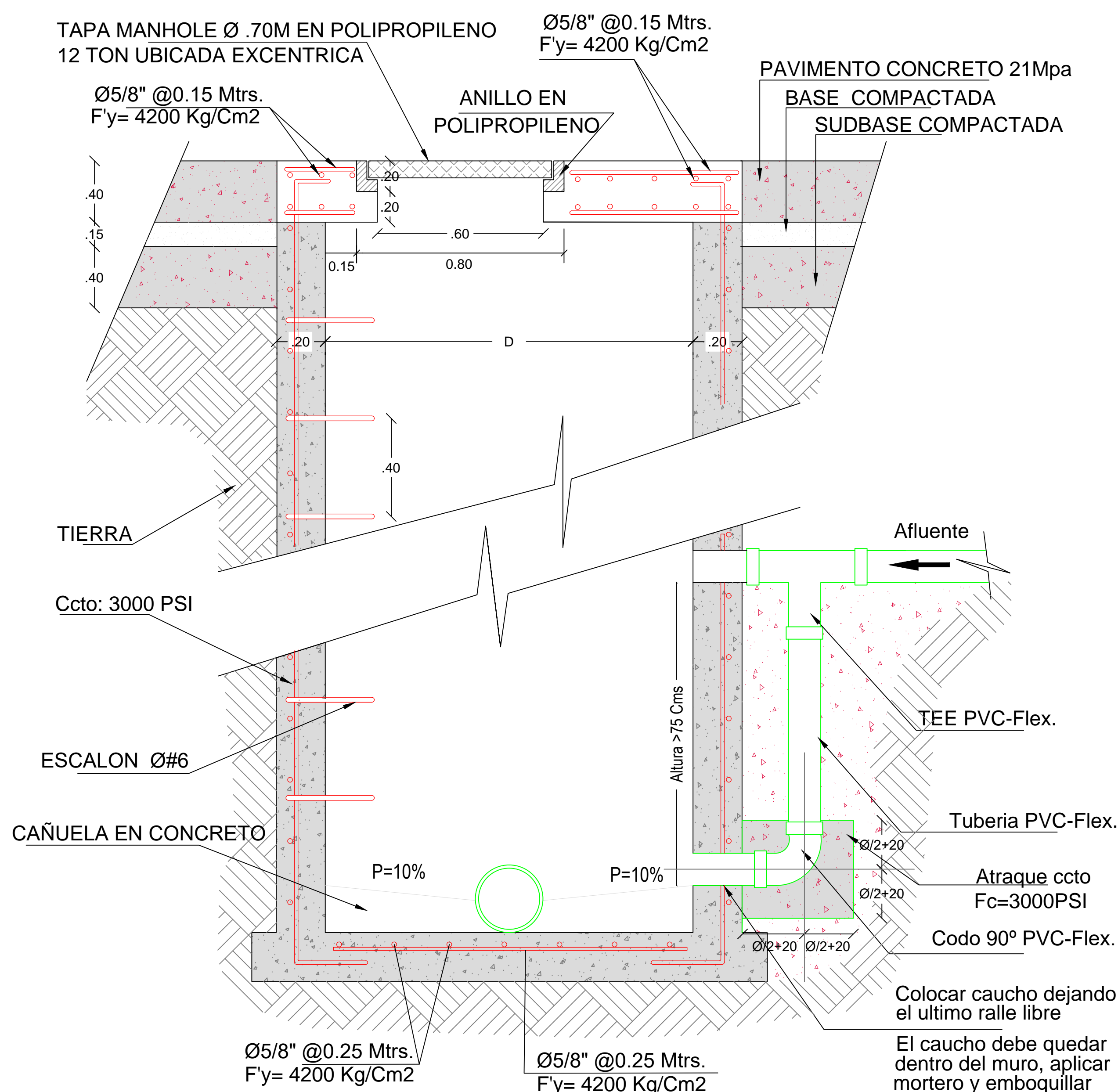
DIÁMETRO INTERNO REAL TUBERÍA DE ENTRADA (D)	DIÁMETRO INTERNO REAL MÍNIMO DE LA TUBERÍA DE LA CÁMARA DE CAIDA
D ≤ 300 mm	170 mm
300 mm > D ≤ 450 mm	280 mm
450 mm > D ≤ 900 mm	360 mm

CAMARA DE INSPECCIÓN VEHICULAR



MAYOR DIÁMETRO DE LAS TUBERÍAS CONECTADAS (mm)	DIÁMETRO INTERNO DE LA ESTRUCTURA (m)
DE 200 a 500	1.20
MAYOR QUE 500 hasta 750	1.50
MAYOR QUE 750 hasta 900	1.80

DETALLE BRAZO DE CAIDA CONCRETO 21 mpa VEHÍCULO



DIÁMETRO INTERNO REAL TUBERÍA DE ENTRADA (D)	DIÁMETRO INTERNO REAL MÍNIMO DE LA TUBERÍA DE LA CÁMARA DE CAIDA
D ≤ 300 mm	170 mm
300 mm > D ≤ 450 mm	280 mm
450 mm > D ≤ 900 mm	360 mm