

Armenia, abril 24 de 2019

Señores

FANALCA FABRICA NACIONAL DE AUTOPARTES S.A.

Calle 13 # 31ª-80 Acopi

Yumbo Valle del Cauca

Referencia:

Respuesta a observaciones dentro del proceso de Invitación Pública No. 002 de 2019 "**COMPRA DE CUATRO (4) VEHÍCULOS COMPACTADORES CON CAPACIDAD DE 17Y3 PARA SER UTILIZADOS POR LA SUBGERENCIA DE ASEO EN LA PRESTACIÓN DE SERVICIO PÚBLICO DOMICILIARIO DE ASEO.**"

Por medio de la presente y en atención a su solicitud, nos permitimos responder las observaciones realizadas por usted a al informe evaluador, de la siguiente manera:

OBSERVACION

Solicitamos a la entidad por favor se informe sobre el requisito habilitante del oferente Ramonerre S.A., debido a que en las especificaciones técnicas requeridas se solicito el sistema de Winche Hidráulico para levante de cajas estacionarias, el cual como se puede ver en las observaciones presentadas por dicho oferente no lo tienen. El oferente no tiene dicho sistema, sino un sistema mecánico de barras para el levantamiento de cajas estacionarias, observación que la entidad no acepto, por lo cual Ramonerre S.A. no puede cumplir tal requisito habilitante.

Se aporta la respuesta a la mencionada observación por parte de EPA E.S.P.

RESPUESTA

Con respecto al sistema levantador de caja y una vez analizada la observación la entidad no la acepta, toda vez que en la ciudad de Armenia los contenedores en los cuales se deposita los residuos sólidos generados por Conjuntos Cerrados, Centros Comerciales, Edificios, etc. no se encuentran estandarizados en su tamaño, tal situación hace que a través del sistema (Hidráulico) no sea posible levantar dichos contenedores, pues ese sistema trae unos ganchos laterales en los cuales deben ir enganchados y como son de diferente dimensión no es posible que el vehículo recolector los levante, mientras que el a través del sistema tipo winche se coge el contenedor de un solo sitio (centro) permitiendo el levante del mismo.

Se puede evidenciar de acuerdo a los procesos licitatorios adelantados ante otras empresas de servicios públicos como Serviciudad, EPC Cundinamarca, Entre otras, que el oferente

Ramonerre S.A., entrego equipos con sistema de levante de cajas estacionaria tipo barra y no un sistema de Winche Hidráulico.

Por ello, solicitamos revisar la inclusión del presente oferente como habilitado en el proceso en mención, pues no cumple el requisito habilitante. Esto atendiendo directamente a lo estipulado en el pliego de condiciones, y en los artículos: 8 principio de selección objetiva, 11 igualdad, 15 imparcialidad del estatuto de contratación que se encuentra en la pagina web de su entidad: <https://www.epa.gov.co/contratacion/manual-de-contratacion>.

En virtud a lo anterior, agradecemos sea tenida en cuenta nuestra observación, y se nos suministre una respuesta a la misma.


RESPUESTA:

En lo referente a lo exigido en los estudios previos por parte de las Empresas Públicas De Armenia S.A. E.S.P. en cuanto a las **ESPECIFICACIONES TECNICAS** del sistema para el levante de cajas estacionarias, debe ser tipo WINCHE HIDRAULICO, y como ustedes señores de FANALCA S.A., lo aportan en un rechazo realizado en días anteriores donde se exige debe permanecer el tipo de levante requerido inicialmente, es así como en la revisión minuciosa de cada uno de los oferentes se verifico el cumplimiento de cada uno de los requisitos Técnicos.

Con respecto al oferente RAMONERRE S.A., adjunto en su propuesta y/o oferta, donde este SI cumple cada uno de los requisitos Técnicos y anexo Ficha Técnica del Sistema Levantador de Cajas, tipo WINCHE, capacidad de levante 12.000 libras y la ficha Técnica ratifica todo lo exigido (anexo evidencias). Esto se encuentra en el tomo 1 de la pagina 58 a la 69

BLOOM™ WINCH

Series 1000
Model Selection from Performance Data



"Quality Since 1910"

MODEL EXAMPLE: 10-E-L8-20-LP

Gear Case and Shaft Designation
10 = Series 1000 with 1-1/2" Drum Shaft

Hydraulic Motor Designation
A, B, C, DD, E, G, 4.9, 6.2, 8.0, 9.6, 11.9
IS Input Shaft


Drum Sizes
SB, L8, XL10, XL12, XL14

Low Profile Mounting
(Specify with or without mounting angles)

Gear Ratio
10:1, 20:1, 27:1, 40:1

DRUM CAPACITY

CABLE DIAMETER (IN.)	1/4	5/16	3/8	7/16	1/2
DRUM "SB" CAPACITY (FT.)	260	190	105	75	55
DRUM "L8" CAPACITY (FT.)	390	240	160	110	80
DRUM "XL10" CAPACITY (FT.)	640	550	340	250	170
DRUM "XL12" CAPACITY (FT.)	1320	840	580	380	250
DRUM "XL14" CAPACITY (FT.)	1900	1180	750	540	410



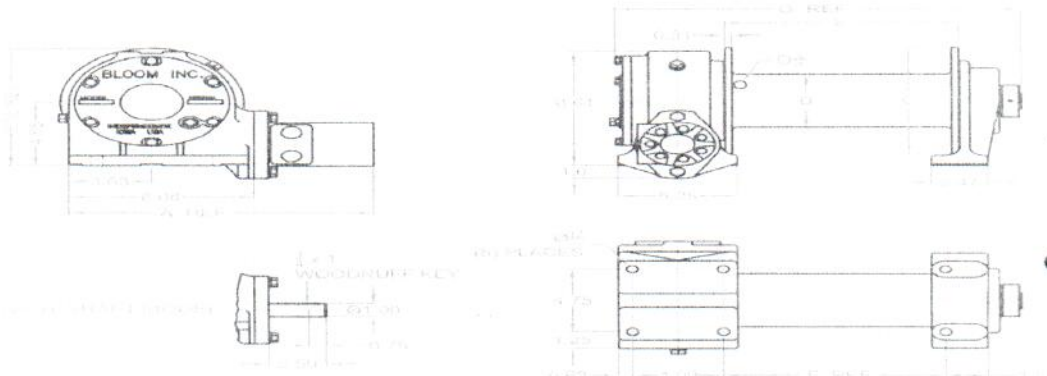


"Quality Since 1910"

BLOOM™ WINCH

Dimensional Drawings

Series 1000 With S8 and L8 Drum
Base Mount Model - Direct Drive



MODEL OR DRUM DESIGNATION	A	B	C	D	E	F	G	H	I	J	K	L
A DIMENSION	13.28	13.43	13.55	13.68	13.90	14.03	15.32	15.50	15.75	15.75	16.02	
DRUM DESIGNATION	WINCH DIMENSION											
	C	D	E	F	G							
L8	8	4	7.10	6.69	14.50							
S8	8	4	10.19	9.69	17.50							

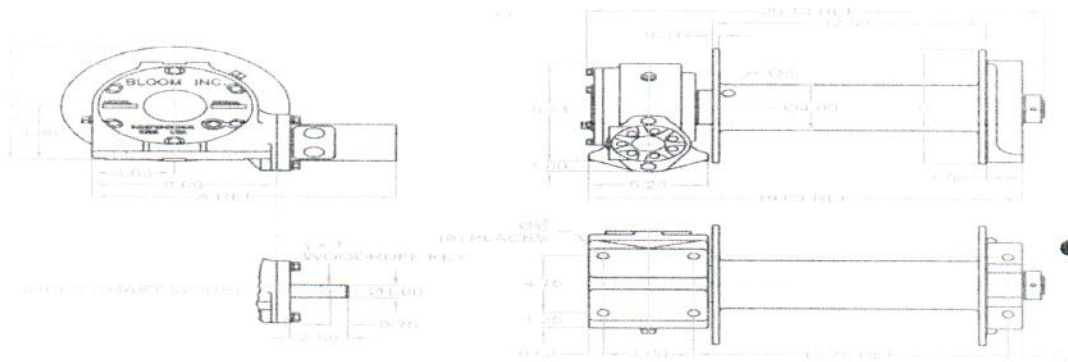


"Quality Since 1910"

BLOOM™ WINCH

Dimensional Drawings

Series 1000 With XL10, XL12 and XL14 Drum
Base Mount Model - Direct Drive



MODEL OR DRUM DESIGNATION	A	B	C	D	E	F	G	H	I	J	K	L
A DIMENSION	13.28	13.43	13.55	13.68	13.90	14.03	15.32	15.50	15.75	15.75	16.02	
DRUM DESIGNATION	WINCH DIMENSION											
	C	D	E	F	G							
XL10	10	4	12	11	14.10							
XL12	10.86	4	10.86	11	11.86							

BLOOM™ WINCH

Correct choice of Directional Control Valves for Bloom Winches

Tandem Center Spool Valve – Work Ports are **blocked** in neutral position
Use on all winches that use motor only to hold load.

*Winches require ridged mounting plate.
See owner's manual for information about proper mounting plate thickness or call Bloom Sales Engineer at factory

WARNING!

Goods are not intended for use in the moving or lifting of persons!

The winches described herein are neither designed nor intended for use or application to equipment used in the lifting or moving of persons and it is understood that all such use shall be at the sole risk of the user.

The cable clamps on winches are not designed to hold rated loads. A minimum of 6 wraps of cable must be left on drum barrel to guarantee holding of rated load.

Applications of winch where life would be endangered by any event are not recommended.



BLOOM Manufacturing Inc. Winch Division

1443 220th Street, Independence, Iowa 50644
FAX 319-827-1140 PHONE 319-827-1139

www.bloommfg.com

©Copyright 2015 Bloom Mfg. Inc.

BLOOM™ WINCH

1000 SERIES MODEL SELECTION

A MOTOR

10-A-SB
10-A-L8
10-A-XL10
10-A-XL12
10-A-XL14

B MOTOR

10-B-SB
10-B-L8
10-B-XL10
10-B-XL12
10-B-XL14

C MOTOR

10-C-SB
10-C-L8
10-C-XL10
10-C-XL12
10-C-XL14

DD MOTOR

10-DD-SB
10-DD-L8
10-DD-XL10
10-DD-XL12
10-DD-XL14

E MOTOR

10-E-SB
10-E-L8
10-E-XL10
10-E-XL12
10-E-XL14

G MOTOR

10-G-SB
10-G-L8
10-G-XL10
10-G-XL12
10-G-XL14

4.9 MOTOR

10-4.9-SB
10-4.9-L8
10-4.9-XL10
10-4.9-XL12
10-4.9-XL14

6.2 MOTOR

10-6.2-SB
10-6.2-L8
10-6.2-XL10
10-6.2-XL12
10-6.2-XL14

8.0 MOTOR

10-8.0-SB
10-8.0-L8
10-8.0-XL10
10-8.0-XL12
10-8.0-XL14

9.6 MOTOR

10-9.6-SB
10-9.6-L8
10-9.6-XL10
10-9.6-XL12
10-9.6-XL14

11.9 MOTOR

10-11.9-SB
10-11.9-L8
10-11.9-XL10
10-11.9-XL12
10-11.9-XL14

INPUT SHAFT MODEL

10-IS-SB
10-IS-L8
10-IS-XL10
10-IS-XL12
10-IS-XL14

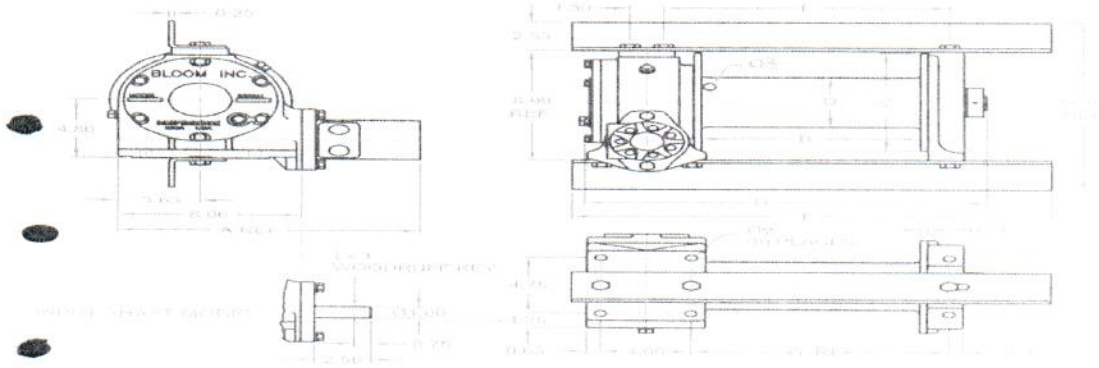


BLOOM™ WINCH

Dimensional Drawings

66

Series 1000 With S8 and L8 Drum
Low Profile Model - Direct Drive



MOTOR DESIGNATION	A	B	C	DD	E	G	H	I	J	K	L
A DIMENSION	13.28	13.43	13.55	13.68	13.90	14.03	15.32	15.50	15.75	15.75	16.02
DRUM DESIGNATION	WINCH DIMENSION										
	B	C	D	E	F	G	H	I	J	K	L
S8	6.58	8	4	9.50	18	8.25					14.57
L8	8.58	8	4	12.50	21	11.25					17.32

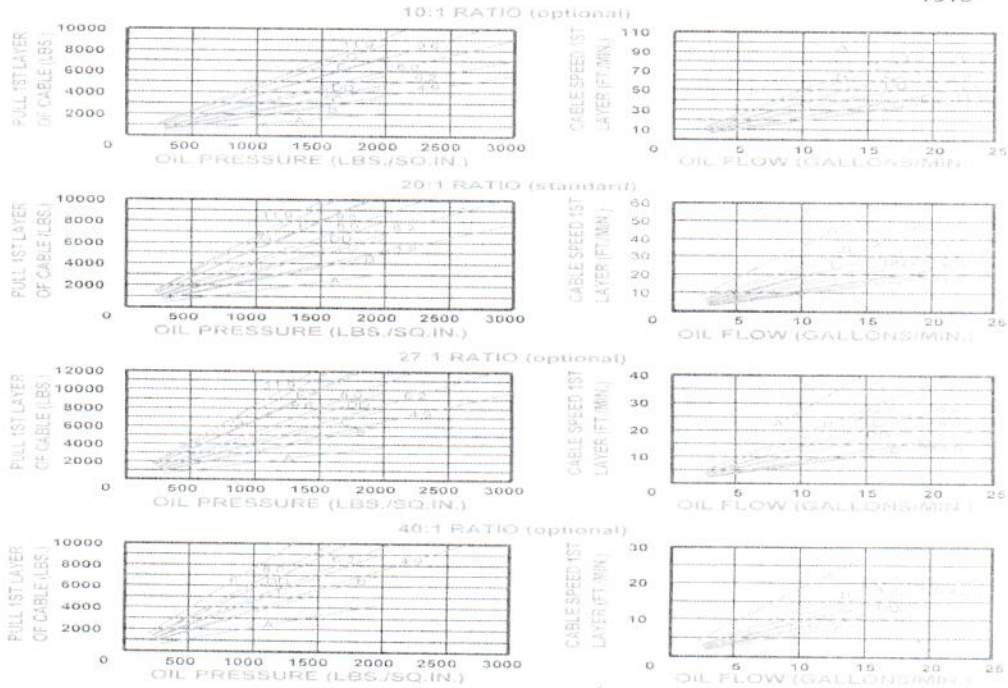
BLOOM™ WINCH

Series 1000



67

Model Selection from Performance Data "Quality Since 1910"



BLOOM™ WINCH



55

Series 1000

HYDRAULIC CABLE WINCHES

The rugged construction and versatility of **Series 1000** makes it adaptable to a wide range of applications. **Series 1000** direct drive winches are used for industrial pulling and dragging applications including small cranes, rear load waste packers, drill rigs, fishing boats, marine craft. **Series 1000** may be ordered galvanized.

Series 1000 Base Mount Shown
Low Profile Mount Available



UP TO 12,000 POUNDS
CAPACITY

Bloom™ Hydraulic Cable Winches – Standard Features

- **GEAR CASE** - Made of high strength cast iron. Completely sealed for oil enclosed operation and to keep dirt out.
- WORM SHAFT** - One piece alloy steel hardened and ground for extra durability. Compact design allows hydraulic motor to be coupled directly to worm.
- WORM GEAR** - High tensile aluminum-nickel alloy bronze. Optimum lead and pressure angles transmit maximum power to the drum.
- **GEAR RATIO** - 20:1 standard, 10:1, 27:1, 40:1 optional ratios provide optimum efficiency in power and speed.
- BEARINGS** - Worm gear and worm shaft run on tapered roller bearings. Outer end housing has sealed ball bearing.
- DRUM SHAFT** - 1-1/2" diameter heat-treated alloy steel minimum tensile strength 150,000 psi.
- CABLE DRUM** - Tough all steel construction resists breakage or warping.

CAUTION:
This winch model does not include any kind of holding brake. If your application requires a holding brake choose Lift-Safe™ winch series LS10H or LS10K with automatic hydraulic safety brakes.



BLOOM
Manufacturing Inc.
Winch Division

Lifting
Pulling
Hoisting

www.bloommfg.com

"Custom Engineered Solutions"

1443 220th Street, Independence, Iowa 50644 • FAX: 319-827-1140 • PHONE: 319-827-1139

Atentamente,

CARLOS ALBERTO RODRIGUEZ LEON
Gestor Aseo